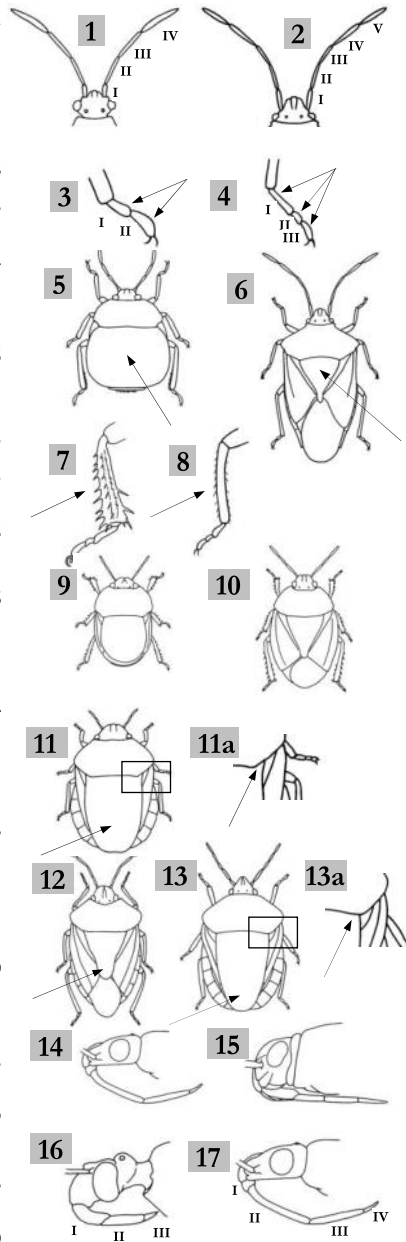


Die Landwanzen Deutschlands Schlüssel zu den 44 Familien

Die Zahlen in Klammern unter den Fotos stehen für Anzahl Gattungen/Anzahl Arten

- 1 Fühler 4-gliedrig (Abb. 1)..... 7
- Fühler 5-gliedrig (Abb. 2) [nur bei Adulten! Fühlerbasis oft von den Kopfseiten überdeckt, daher seitlich betrachten; Glied II z.T. sehr klein]; mittelgroße bis große, breit-ovale Arten, Habitus ähnelt dem eines Käfers 2
- 2(1) Tarsen 2-gliedrig (Abb. 3↑) 3
- Zumindest Mittel- und Hintertarsen 3-gliedrig (Abb. 4↑↑) [Mittelglied zuweilen recht klein] 4
- 3(2) Körper halbkugelig, so breit wie lang; Scutellum den ganzen Hinterleib bedeckend (Abb. 5↑) **Plataspidae, S. 166**
- Körper flach, länger als breit; Scutellum dreieckig, nicht bis zum Abdomenende reichend (Abb. 6↑)..... **Acanthosomatidae, S. 178**
- 4(2) Beine mit kräftigen Dornen (Abb. 7)..... 5
- Beine ohne kräftige Dornen, höchstens behaart (Abb. 8)..... 6
- 5(4) Scutellum fast so breit und lang wie das Abdomen (Abb. 9) **Thyreocoridae, S. 166**
- Scutellum dreieckig-länglich und nur bis zur Mitte des Abdomens reichend (Abb. 10) **Cydnidae, S. 164**
- 6(4) Scutellum bis zum Abdomenende reichend (Abb. 11↑), beiderseits meist außerhalb der Pronotum-Hinterecken ansetzend (Abb. 11a↑)..... **Scutelleridae, S. 168**
- Scutellum dreieckig und nicht bis zum Abdomenende reichend (Abb. 12↑), wenn den Hinterleib bedeckend, dann beiderseits innerhalb der Pronotum-Hinterecken ansetzend (Abb. 13↑, 13a↑)..... **Pentatomidae, S. 170**
- 7(1) Rüssel sichelförmig gekrümmt und vom Körper abstehend (Abb. 14); Tiere fast immer größer als 4 mm 8
- Rüssel gerade, am Körper anliegend (Abb. 15), wenn anders, dann Tiere kleiner als 4 mm.... 9
- 8(7) Rüssel kurz und sehr kräftig, 3-gliedrig (Abb. 16)..... **Reduviidae, S. 128**
- Rüssel schlank, 4-gliedrig (Abb. 17) **Nabidae, S. 120**



Plataspidae – Kugelwanzen (1/1)



Acanthosomatidae – Stachelwanzen (4/7)



Thyreocoridae – “Skarabäuswanzen“ (1/1)



Cydnidae – Erdwanzen (11/16)



Scutelleridae – Schildwanzen (5/10)



Pentatomidae – Baumwanzen (31/51)



Reduviidae – Raubwanzen (7/14)



Nabidae – Sichelwanzen (4/16)